

全国住宅産業協会 会員の皆様

平成30年版 宅建登録講習

ご案内

宅建試験5問免除

お申込みは4月迄



日頃より大変お世話になっております。
この度、宅建登録講習のご案内をします

 **総合資格学院** です。

本年もどうぞ宜しくお願い致します。

講習受講料

10,800円 (税込)

特別
価格



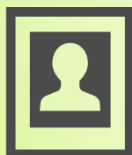
简单便利なインターネット申込みをご準備

インターネット申込み

法定講習サイト [<http://hotei.shikaku.co.jp>]

● お申込み時にご準備いただくもの

.JPGデータで準備!



お顔写真

※鮮明、正面、無帽、無背景、上3分身、色付眼鏡着用不可 等



従業者証明書(写し)

※証明書有効期間に受講申込時から講習終了日まで含まれていることが必須です。



お支払証明書面(写し)

※クレジットカードをご選択の場合は、お支払証明書のご準備は不要です。

三菱東京UFJ銀行 新宿新都心支店
か ソウゴ ウシカク ホウテイコウシュウグチ
【普通】0131860

※インターネット申込みをご選択の場合は、受講料のお支払方法を選択できます。



クレジットカード



コンビニ決済



銀行振込



インターネット申込み

総合資格学院 法定講習サイトから！

法定講習サイト

検索

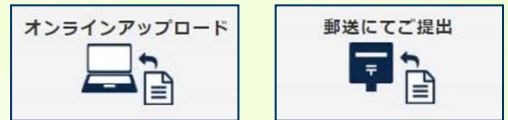
<http://hotei.shikaku.co.jp>

▼ 講習会場・講習日を選択

▼ 個人情報を入力

(個人メールアドレス必須)

▼ 書類提出方法を選択



▼ お支払方法を選択



▼ 申込手續終了

登録情報をご確認ください。

★原則として、【初めてお申込みされる方】からお申込み手続きを進めてください。



ここから手続き開始



初めてお申込みされる方

規約のご確認後、お客様情報の入力画面へ進みます。



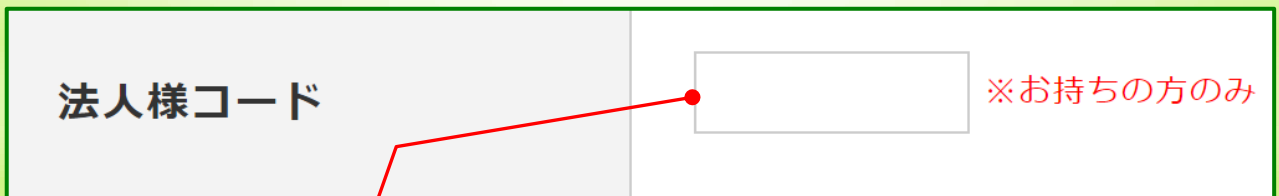
以前にお申込みされた方

2015年4月お申込み以降の方が対象となります。

Step2

個人情報入力

個人情報入力ページの最下段【法人様コード】に、必ず下記コードを入力してください。



法人様コード

※お持ちの方のみ

企業コード: **zjk**

企業コードが未入力の場合は、通常受講料での決済となります。ご注意ください。

○ 正しいコードを入力すると【全住協会員様コード】と表示されます。

お申込み時には、法定講習サイトに掲載の【講習案内】をご一読ください。



郵送申込み

法定講習サイトでお手続き後に印刷

専用の受講申込書を使用しお手続き！

受講申込書

● 必要事項を漏れなく記入

(氏名漢字は戸籍上の文字で楷書で記入)

● 必要書類を所定欄に貼付

(従業者証明書の写しはA4コピーで添付)

(銀行振込で¥10,800をお振込の上、その書面写しを同封)

特定記録郵便で郵送



〒163-0523

東京都新宿区西新宿1-26-2 新宿野村ビル23F

株式会社 総合資格 登録講習係

4月迄に
お手続き

● 諸注意事項

【日程会場・申込締切日】

開催日程及び会場は、別紙開催日程表をご確認の上、ご選択ください。

(*総合資格学院各校舎にて開催しております。)

受講申込締切日は、各講習期ごとに定められています。別紙開催日程表の下段に記載しています。合わせてご確認ください。

【通信講習用教材の受領】

通信講習期間は概ね2ヶ月間です。教材を未受領のまま通信講習期間を経過した場合は、法定の講習期間満了と認められず、当該講習は未修了となります。

教材は、平成30年2月1日以降お申込み受付完了者より順次発送します。

【受付完了連絡について】

不備の無い受講申込書類(又はデータ)提出(郵送又はアップロード)後、約1週間程度でEメールアドレス宛に連絡致します。受講票(ハガキ)は、講習日1週間前本社(東京)より普通郵便で発送します。

【講習(講義)について】

【通信講習期間】は約2ヶ月間です。講習期毎に定められた通信講習開始日までに教材を受領し、学習を開始してください。教材が未着のまま通信講習期間を経過した場合は、当該講習は未修了となります。

【スクーリング】は当社指定の2日間です。当日は午前9時30分までにご着席ください。遅刻は厳禁です。

【修了認定基準】

通信講習(約2ヶ月間)を学習後、スクーリング(2日間)に全て出席し、修了試験において7割以上の正解を得たことをもって登録講習修了者と認められます。

※詳細は、講習案内をご確認ください。

【日程変更/受講辞退について】

【日程変更】はスクーリング初日5日前までに、【受講辞退】は講習期ごとに定められた通信講習開始日までに該当する申請書をご提出ください。

※詳細は各種申請書面をご確認ください。

ご質問
お問い合わせ

株式会社 総合資格 法定講習管理課 登録講習係

〒163-0533 東京都新宿区西新宿1-26-2

新宿野村ビル33F

TEL03-3340-3081 / kanri@shikaku.co.jp

宅建登録講習 開催日程表

◆以下【開催日程】及び【受講申込締切日(下記記載)】を確認し、お申込み手続を進めてください。

Main table with columns: 都道府県, 支店名, H30 4月期, H30 6月期, H30 7月期, TEL, 郵便番号, 支店所在地. Lists various branches and their exam schedules.

【受講申込締切日】

Summary table for application deadlines, showing dates and months for different exam periods.

【受講申込上の注意】

- ◆開催日程は、追加・変更となる場合があります。最新情報は法定講習サイトよりご確認ください。
◆受講申込書類一式は、申込締切日までにアップロード又は郵送(締切日消印有効)にてご提出ください。
◆宅建登録講習は、通信講習(約1ヶ月)、スクーリング(2日間)と修了試験で構成されています。
※当社宅建登録講習をお申込み頂く場合は、必ず事前に【講習案内】の内容をご確認、ご承諾ください。